



# CONSULTA DESCRIPTIVA Y GRÁFICA DE DATOS CATASTRALES BIENES INMUEBLES DE NATURALEZA RÚSTICA

## Municipio de SANT JOSEP DE SA TALAIA Provincia de ILLES BALEARS

**REFERENCIA CATASTRAL DEL INMUEBLE**  
**07048A007001030000DZ**

### DATOS DEL INMUEBLE

DOMICILIO TRIBUTARIO

**Polígono 7 Parcela 103**

**P.SAN JORGE. SANT JOSEP DE SA TALAIA [ILLES BALEARS]**

USO LOCAL PRINCIPAL

**[Pinar maderable 00]**

AÑO CONSTRUCCIÓN

--

COEFICIENTE DE PARTICIPACIÓN

--

SUPERFICIE CONSTRUIDA [m<sup>2</sup>]

--

### DATOS DE LA FINCA A LA QUE PERTENECE EL INMUEBLE

SITUACIÓN

**Polígono 7 Parcela 103**

**P.SAN JORGE. SANT JOSEP DE SA TALAIA [ILLES BALEARS]**

SUPERFICIE CONSTRUIDA [m<sup>2</sup>]

--

SUPERFICIE SUELO [m<sup>2</sup>]

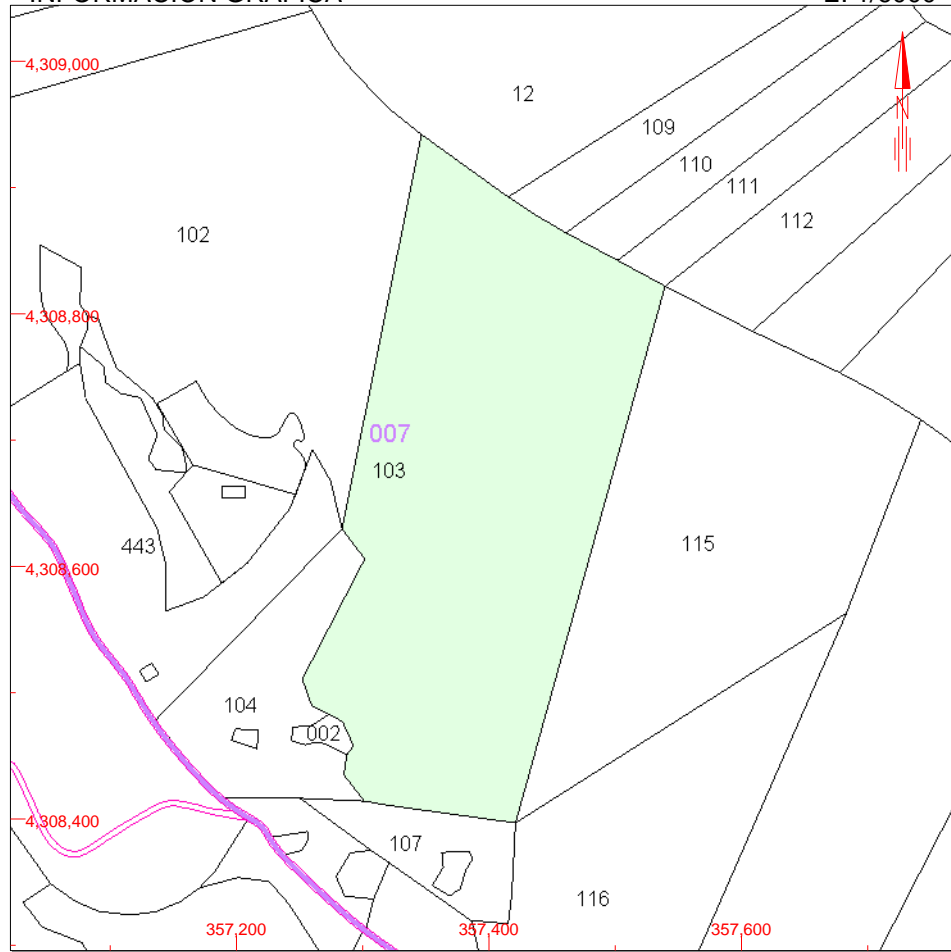
**91.805**

TIPO DE FINCA

--

INFORMACIÓN GRÁFICA

E: 1/6000



Este documento no es una certificación catastral, pero sus datos pueden ser verificados a través del 'Acceso a datos catastrales no protegidos' de la OVC.

- 357,600 Coordenadas UTM, en metros.
- Límite de Manzana
- Límite de Parcela
- Límite de Construcciones
- Mobiliario y aceras
- Límite zona verde
- Hidrografía

Lunes , 3 de Septiembre de 2007