

CONSULTA DESCRIPTIVA Y GRÁFICA DE DATOS CATASTRALES BIENES INMUEBLES DE NATURALEZA RÚSTICA

Municipio de PEDRALBA Provincia de VALENCIA

REFERENCIA CATASTRAL DEL INMUEBLE
46193A014002090000ZQ

DATOS DEL INMUEBLE

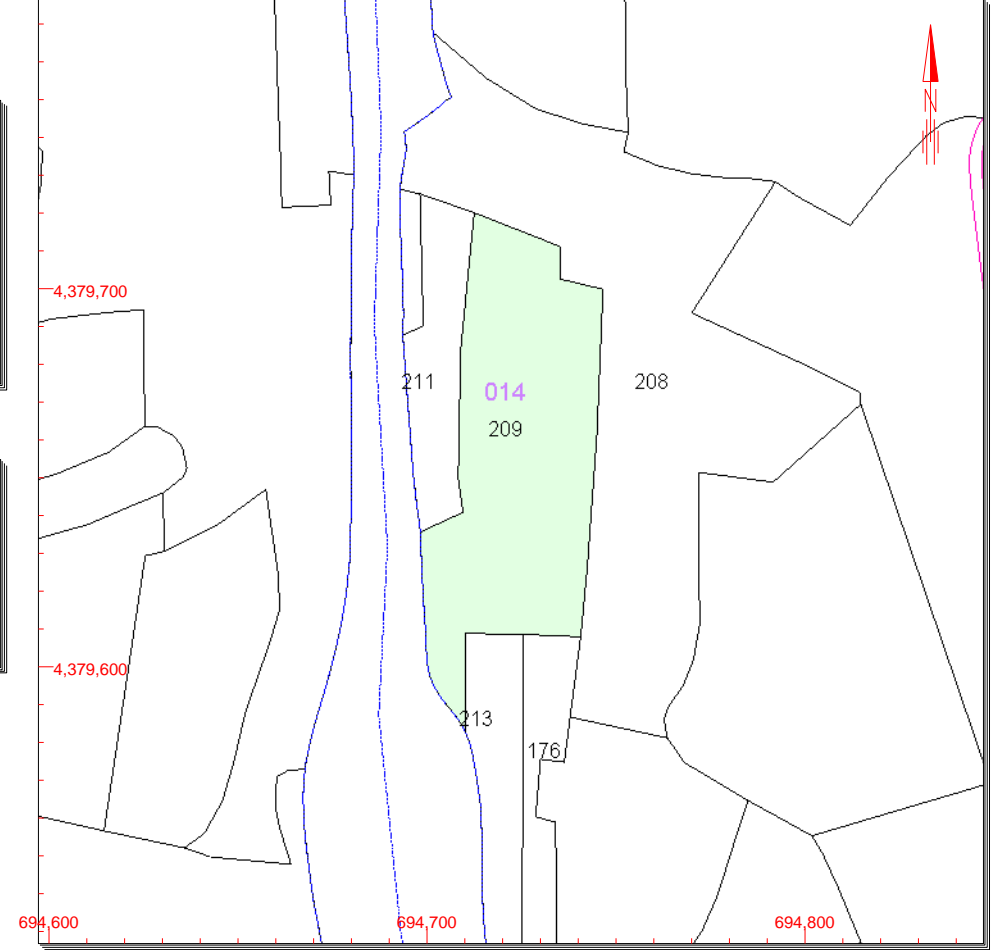
DOMICILIO TRIBUTARIO	
Polígono 14 Parcela 209	
CAÑADA ENZA. PEDRALBA [VALENCIA]	
USO LOCAL PRINCIPAL	AÑO CONSTRUCCIÓN
[Algarrobo seco 03]	--
COEFICIENTE DE PARTICIPACIÓN	SUPERFICIE CONSTRUIDA [m²]
--	--

DATOS DE LA FINCA A LA QUE PERTENECE EL INMUEBLE

SITUACIÓN		
Polígono 14 Parcela 209		
CAÑADA ENZA. PEDRALBA [VALENCIA]		
SUPERFICIE CONSTRUIDA [m²]	SUPERFICIE SUELO [m²]	TIPO DE FINCA
--	4.088	--

INFORMACIÓN GRÁFICA

E: 1/2000



Este documento no es una certificación catastral, pero sus datos pueden ser verificados a través del 'Acceso a datos catastrales no protegidos' de la OVC.

- 694,800 Coordenadas UTM, en metros.
- Límite de Manzana
- Límite de Parcela
- Límite de Construcciones
- Mobiliario y aceras
- Límite zona verde
- Hidrografía

Jueves , 12 de Julio de 2007